

Sabatetes del Bon Jesús *Ophrys speculum*

Muy abundante en garrigas y pinares

Temporada de Marzo a Mayo

Flores Variables, tirando a pequeñas

1



Borinot *Ophrys balearica*

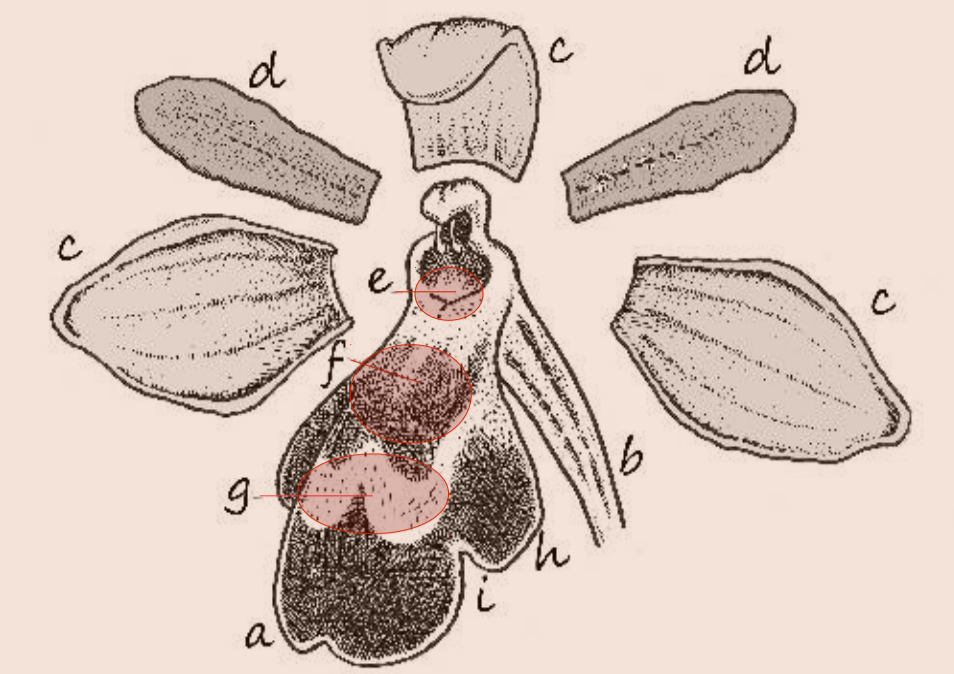
Endémica de las Baleares. Abundante en garrigas secas y pinares aclarados.

Temporada de Marzo a Mayo

2

De las más de 55 especies de orquídeas citadas en Baleares hasta el momento, 29 de ellas son relativamente abundantes. El resto son escasas, raras o muy raras. El género *Ophrys* (etimológicamente derivado de *Ophrys*, del griego antiguo *Ophis* "serpiente") presenta 14 especies (en total 16 taxones) que aquí se describen para su identificación.

El grupo de las "fusas" (*f) es complejo, y muchos botánicos expertos tienen serias discrepancias ante su correcta identificación. Con esta infografía se pretende dar un poco más de luz a aficionados, naturalistas y fotógrafos para aclarar dudas, aumentar su conocimiento y poder compartir datos sobre la presencia, la distribución y su abundancia, así como las problemáticas ambientales de cada una de ellas.



a: Labelo, lóbulo central, b: Ovario, c: Sépalo, d: Pétalo, e: Cavidad estigmática, f: Mácula, g: Lúnula, h: Lóbulo lateral, i: Seno, o escotadura entre lóbulos

Mosques petites *Ophrys bombyliflora*
Muy abundante en garrigas secas.
Temporada de Febrero a Mayo

5



Aranyera *Ophrys incubacea*

Común en garrigas secas.

Temporada de Febrero a Abril

6



Mosques d'ase *Ophrys apifera*

Poco común en bosques húmedos y áreas herbáceas con encharcamiento ocasional.

Temporada de Abril a Mayo

3

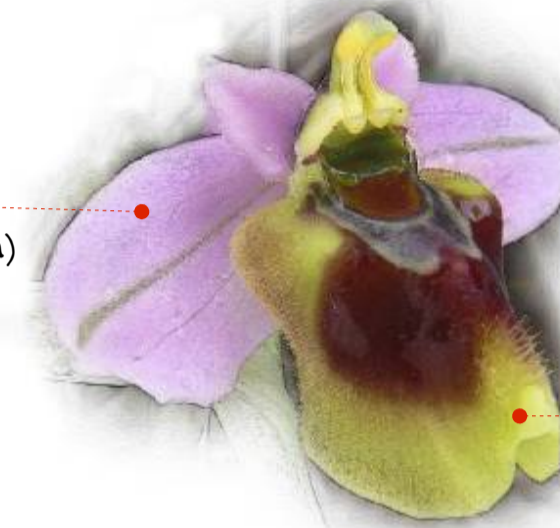
Mosques vermelles *Ophrys thentredinifera*

Muy abundante en garrigas y pinares.

Temporada de Febrero a Abril

Flores Grandes

4



Mosques vermelles grosses *Ophrys thentredinifera* ssp. *spectabilis*

Muy escasa y localizada, en pinares y garrigas.

Temporada solamente en Abril

Flores Muy grandes

Labelo Muy ancho (de hasta 2.5mm) y de coloración amarillenta



7

(*f)

Mosques negres *Ophrys lupercalis*

Muy abundante en garrigas y pinares abiertos

Temporada de Noviembre a Abril

Flores Pequeñas, de 1 a 5 por tallo

Tallo De pequeño a mediano

A menudo de coloración rojiza

8

(*f)

Barretet *Ophrys arnoldii*

Común en pinares y garrigas

Temporada de Abril a Julio

Flores Variables, tirando a grandes

Tallo Grueso

9

Mosques *Ophrys bilunulata*

Común en garrigas y pinares

Temporada de Marzo a Mayo

Flores Variables, tirando a pequeñas.

Tallo Generalmente pequeño

10

Mosquetes *Ophrys fabrella*

Endémica de Baleares. Escasa en garrigas secas.

Temporada de Marzo a Abril

Flores Muy pequeñas, 1 (o 2) por tallo



Mácula Larga y, a menudo, jaspeada

Cavidad estigmática Acanalada, llena de pelos blancos

Labelo Ancho y convexo, con los senos estrechos. De punta curvada y, a menudo, de color rojizo



Pétalos A menudo de coloración rojiza

Cavidad estigmática Llena de pelos muy blancos en la entrada

Mácula Gran mancha gris en forma de W dividida por un surco marrón que llega hasta la cavidad estigmática

Lóbulos Curvados hacia abajo y separados por un seno notable.

Labelo Alargado y convexo, con dos líneas de protuberancias circulares sobre la mácula

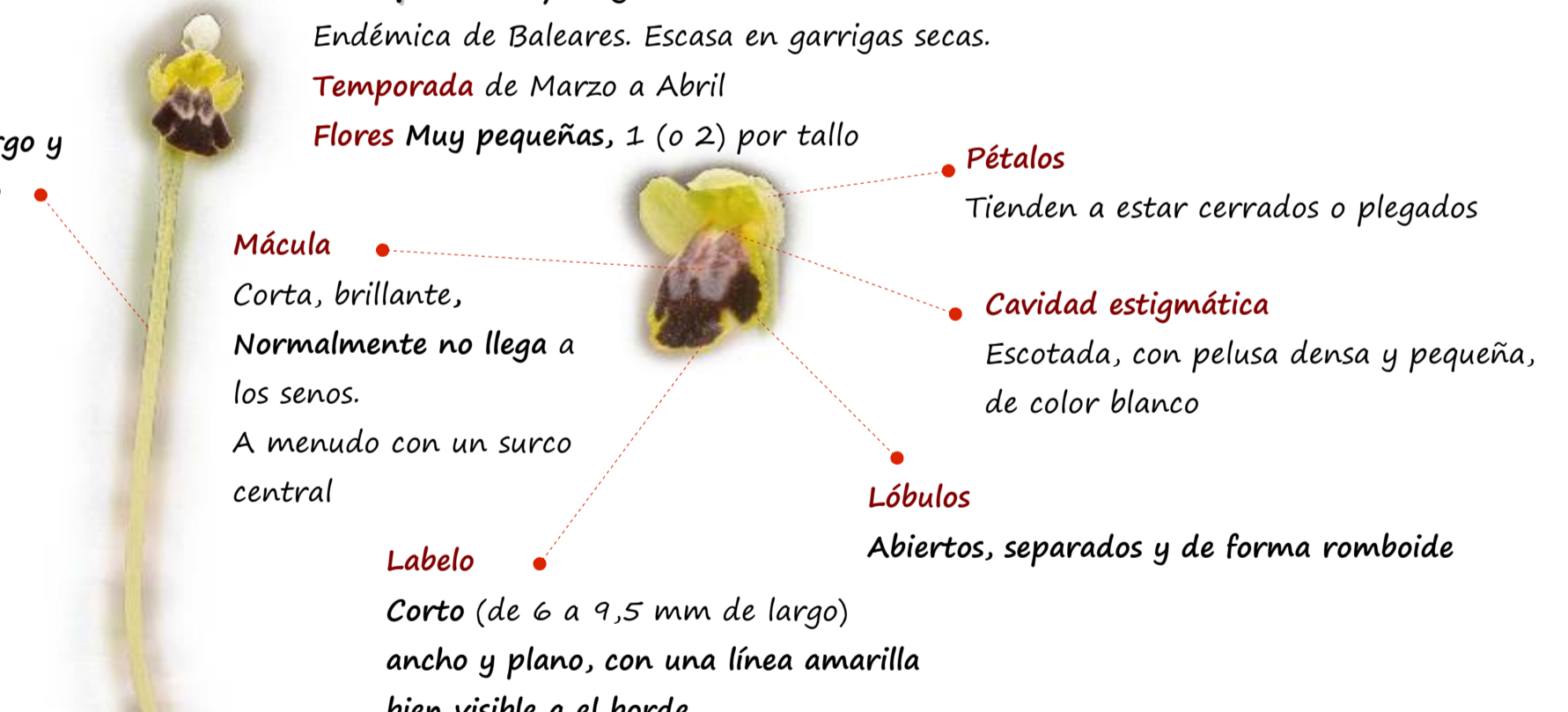


Pétalos Pequeños y espatulados

Cavidad estigmática Muy escotada, de color blanco y sin pelos (o muy pocos)

Labelo Caído hacia abajo, con una línea amarilla ancha (< 1mm). Coloración muy contrastada. Surco central bien marcado

Mácula Relativamente corta, no llega a los senos, pero entra hasta dentro de la cavidad estigmática



Tallo Muy largo y delgado

Mácula Corta, brillante, Normalmente no llega a los senos. A menudo con un surco central

Pétalos Tienden a estar cerrados o plegados

Cavidad estigmática Escotada, con pelusa densa y pequeña, de color blanco

Lóbulos Abiertos, separados y de forma romboide

Labelo Corto (de 6 a 9,5 mm de largo) ancho y plano, con una línea amarilla bien visible a el borde



(*f)

Mosques negres *Ophrys lupercalis* ssp. *decembris*

Poco común en pinares y garrigas.

Temporada de Noviembre a Febrero

Flores Pequeñas, 1 o 2 por tallo

Tallo Pequeño



11

Mosques blanques *Ophrys dryis*

Muy escasa en pinares abiertos y garrigas

Temporada de Marzo a Mayo

Flores Variables, tirando a gruesas

Tallo Normalmente grueso

Cavidad estigmática Plana con pelos blancos

Mácula Azulada, morada o rojiza, con una línea pálida muy marcada en forma de W. A menudo con pelos blancos.

Labelo Muy curvado, "arrodillado" con la punta negra muy peluda



12

Barretet bord *Ophrys vasconica*

Escasa en pinares abiertos y garrigas.

Temporada de Marzo a Mayo

Flores Variables, tirando a grandes.

Tallo Normalmente grueso

Cavidad estigmática Ligeramente acanalada, con pelos blancos

Mácula A menudo jaspeada, con una línea pálida muy marcada en forma de W imprecisa

Labelo Muy curvado, "arrodillado" y con la punta negra muy peluda. A menudo con un surco central



13

(*f)

Mosqueta groga *Ophrys marmorata*

Escasa en garrigas

Temporada de Marzo a Mayo

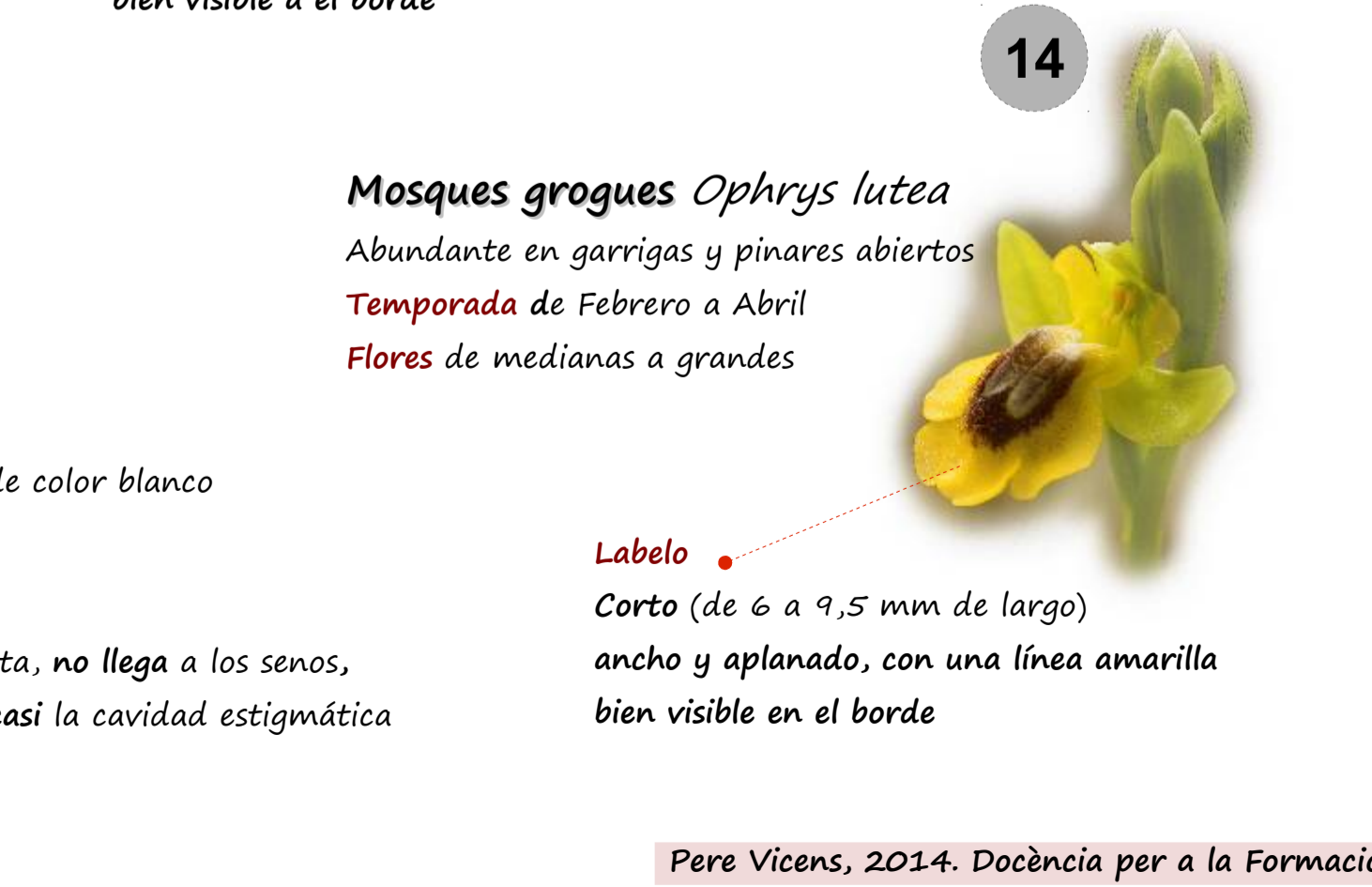
Flores Pequeñas

Tallo Generalmente pequeño

Cavidad estigmática Escotada, con pelos de color blanco

Labelo Similar a *O. bilunulata* i *O. fabrella*, pero de 8-14 mm de largo, de coloración jaspeada. Part inferior verdosa.

Mácula Relativamente corta, no llega a los senos, pero entra hasta casi la cavidad estigmática



14

Mosques grogues *Ophrys lutea*

Abundante en garrigas y pinares abiertos

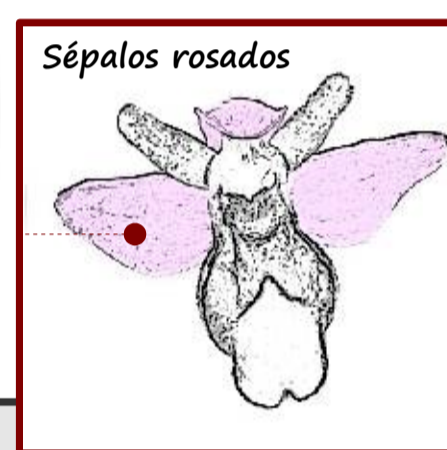
Temporada de Febrero a Abril

Flores de medianas a grandes

Labelo Corto (de 6 a 9,5 mm de largo) ancho y aplanado, con una línea amarilla bien visible en el borde

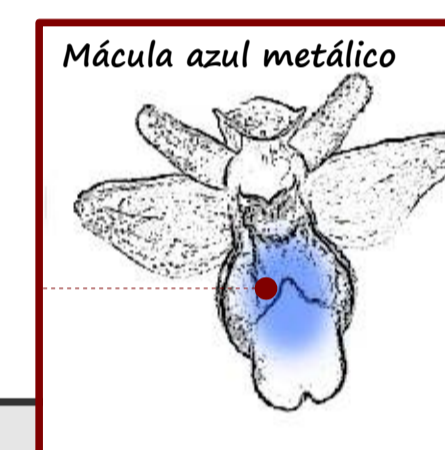
Las orquídeas del grupo *Ophrys*, en Baleares

0 Carácter habitual
o Carácter ocasional



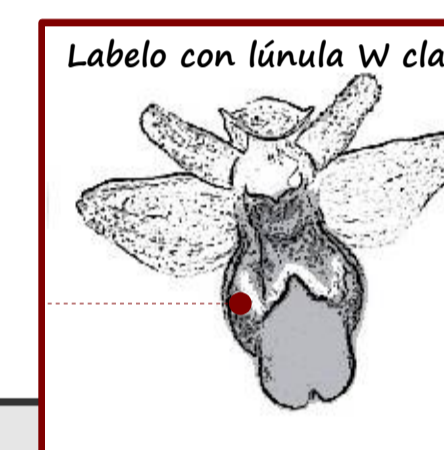
Sépalos rosados
Grandes (10x 0,6 mm)

2
3
4



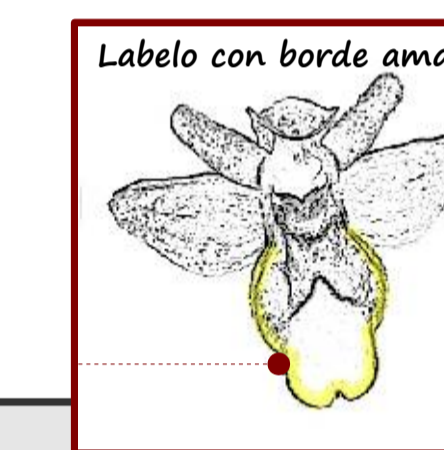
Mácula azul metálico

1
2
4
6



Labelo con lúnula W clara

3
7
8
9
10



Labelo con borde amarillo

1
4
7
8
9

11
12
13
14

10
13
14