

Sabatetes del Bon Jesús *Ophrys speculum*

Molt abundant a garrigues i pinars

Temporada de març a maig

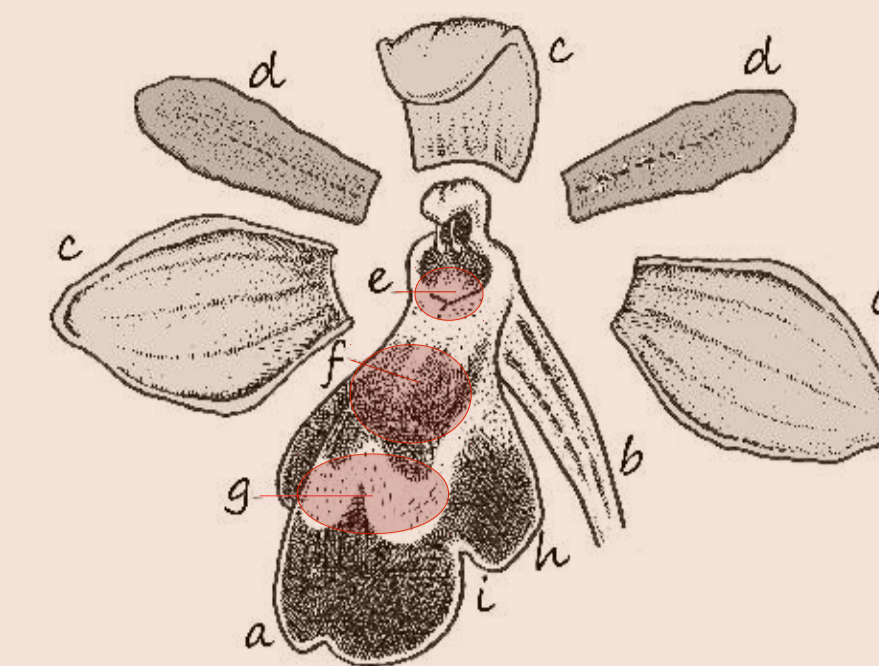
Flors Variables, més aviat petites.

1



De les més de 55 espècies d'orquídies citades fins avui a les Balears, 29 d'elles són relativament abundants i la resta són escasses, rares o molt rares. El gènere *Ophrys* (etimològicament derivat d'*Ophirys*, del grec *Ophis* "serp") presenta 14 espècies (en total 16 tàxons) que aquí són descrites per a la seva identificació.

El grup de les "foscas" (*f) és complex, i molts de botànics i experts no es poden d'acord. Amb aquesta infografia es pretén donar una mica més de llum i claror a aficionats, naturalistes i fotògrafs, per tal de millorar els coneixements i poder compartir les noves notícies sobre la presència, la distribució, l'abundància i les problemàtiques ambientals de cada una d'elles.



a: Label, lòbul central, b: Ovari, c: Sèpal, d: Pètal, e: Cavitat estigmàtica, f: Màcula, g. Lúnula, h: Lòbul lateral, i: Sinus, o escotadura entre lòbuls

2

Borinot *Ophrys balearica*

Endèmica de les Balears. Abundant a garrigues seques i pinars aclarits.

Temporada de març a maig



3

Mosques d'ase *Ophrys apifera*

Poc comuna a boscos humits i àrees herbàcies d'embassament ocasional.

Temporada d'abril a maig



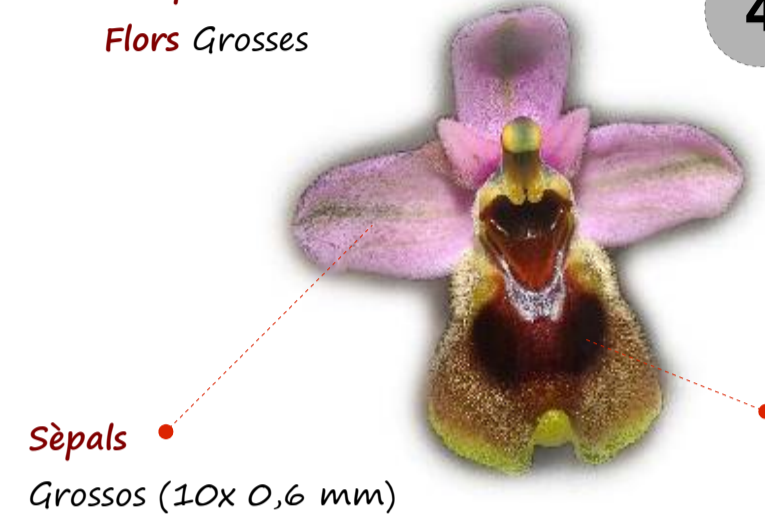
Mosques vermelles *Ophrys thenthredinifera*

Molt abundant a garrigues i pinars.

Temporada de febrer a abril

Flors Grosses

4



Sèpals
Molt grossos (15x 10 mm)

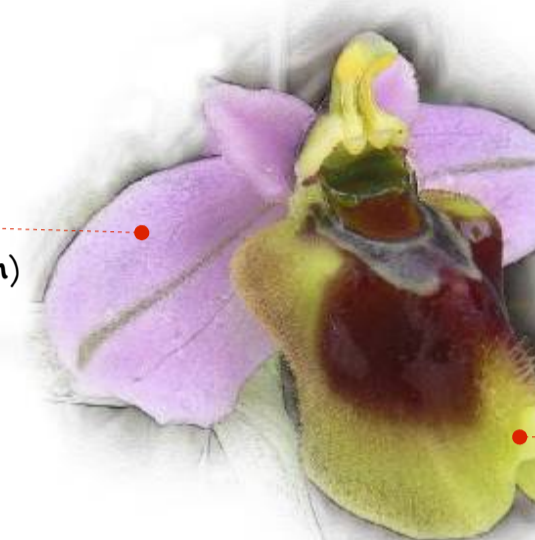
Label
Ample (fins a 15mm) de coloració terrosa

Mosques vermelles grosses *Ophrys thenthredinifera ssp. spectabilis*

Molt escassa i localitzada a pinars i garrigues.

Temporada solament a l'abril

Flors Molt grosses



Label
Molt ample (fins a 25mm) i de coloració groguenca

Mosques petites *Ophrys bombyliflora*

Molt abundant a garrigues seques.

Temporada de febrer a maig

5



6

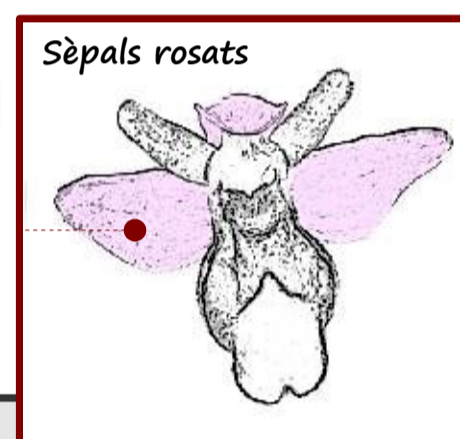
Aranyera *Ophrys incubacea*

Comuna a garrigues seques.

Temporada de febrer a abril



0 Caràcter habitual
0 Caràcter ocasional

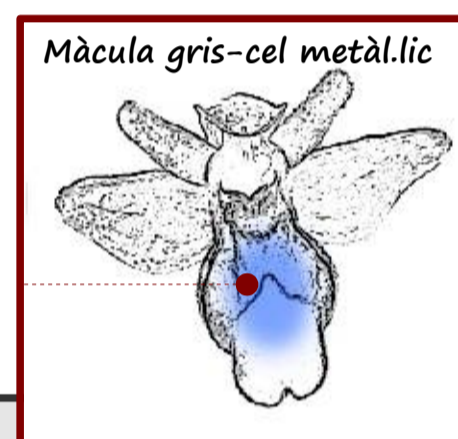


Sèpals rosats

2

3

4



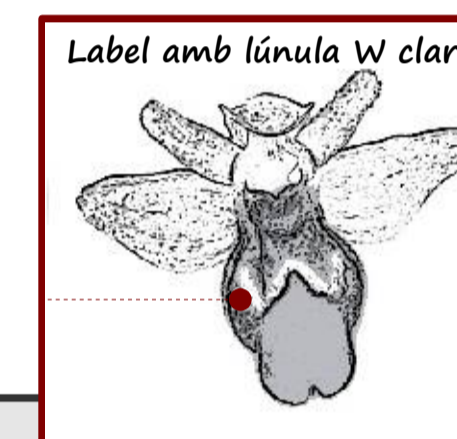
Màcula gris-cel metàl·lic

1

2

4

6



Label amb lúnula W clara

3

11

7

12

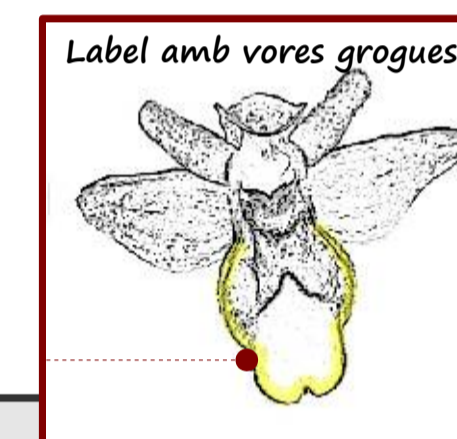
8

13

9

14

10



Label amb vores grogues

1

10

4

13

7

14

8

9

Les orquídies del grup *Ophrys*, a les Balears

7

(*f)

Mosques negres *Ophrys lupercalis*

Molt abundant a les garrigues i pinars oberts.

Temporada de novembre a abril

Flors Petites, d'1 a 5 per tija

Tija De petita a mitjana



Màcula
Llarga i sovint "virada"

Cavitat estigmàtica
Acanalada i plena de pèls blancs

Label
Ample i convexa, amb els sinus estrets. La punta és corbada i, sovint, de coloració rogenca

Mosques negres *Ophrys lupercalis ssp. decembris*

Poc comuna a pinars i garrigues.

Temporada de novembre a febrer

Flors Petites, 1 o 2 per tija

Tija Petita



Cavitat estigmàtica
Plana amb pèls blancs

Màcula
Blavosa, morada o vermellenca, amb una línia pàl·lida molt marcada en forma de W. Sovint amb pèls blancs.

11

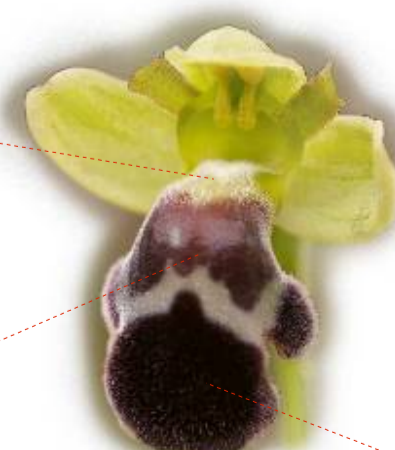
Mosques blanques *Ophrys dryis*

Molt escassa a pinars oberts i garrigues.

Temporada de març a maig

Flors Variables, més aviat grosses.

Tija Normalment gruixuda



Label
Molt corbat, com a "agenollat" i amb la punta negra molt peluda

8

(*f)

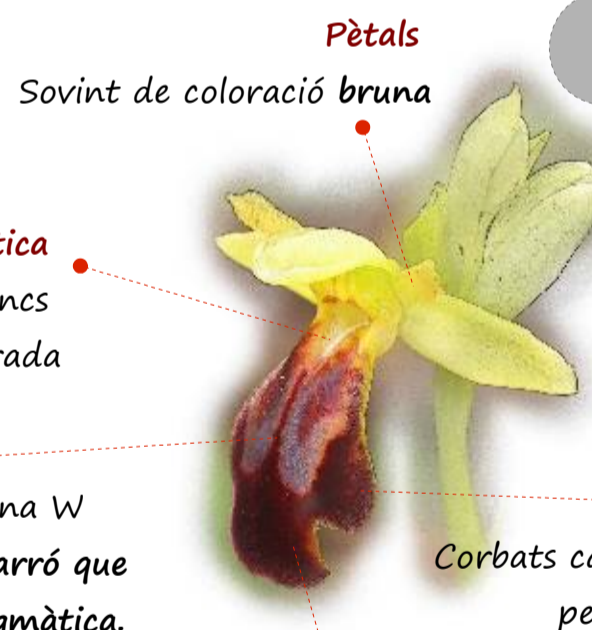
Barretet *Ophrys arnoldii*

Comuna a pinars i garrigues.

Temporada d'abril a juliol

Flors Variables, més aviat grosses

Tija Gruixuda



Pètals
Sovint de coloració bruna

Cavitat estigmàtica
Farcida de pèls molt blancs a l'entrada

Màcula
Gran taca grisa amb una W dividida per un solc marró que arriba a la cavitat estigmàtica.

Lòbuls
Corbats cap avall i separats per un sinus notable.

Label
Allargat i convexa, amb dues fileres de bonys arrodonits damunt la màcula

9

(*f)

Mosques *Ophrys bilunulata*

Comuna a garrigues i pinars

Temporada de març a maig

Flors Variables, més aviat petites.

Tija Generalment petita



Pètals
Petits i espatulats

Màcula
Relativament curta, no arriba als sinus, però que entra dins la cavitat estigmàtica

Cavitat estigmàtica
Molt escotada, de color blanc i sense pèls (o amb pocs)

Label
Caigut cap avall, amb una línia groga ampla (< 1mm). Coloració molt contrastada. Solc central ben marcat

10

(*f)

Mosquetes *Ophrys fabrella*

Endèmica de les Balears. Escassa a garrigues seques.

Temporada de març a abril

Flors Molt petites, 1 (o 2) per tija

Tija
Molt prima i llarga



Màcula
Curta, lluent, no sol arribar als sinus. Sovint amb un solc al mig

Label
Curt (de 6 a 9,5 mm de llarg) ample i aplanat, amb una línia groga ben visible a la vora

Pètals
Tendència a tenir-los tancats o plegats

Cavitat estigmàtica
Escotada, amb pelussa densa i petita, de color blanc

Lòbuls
Aixecats, separats i de forma romboide

12

Barretet bord *Ophrys vasconica*

Escassa a pinars oberts i garrigues.

Temporada de març a maig

Flors Variables, més aviat grosses.

Tija Normalment gruixuda



Cavitat estigmàtica
Lleugerament acanalada, amb pèls blancs

Label
Molt corbat, com a "agenollat" i amb la punta negra molt peluda. Sovint amb un solc central

Màcula
Sovint "virada", amb una línia pàl·lida molt marcada en forma de W imprecisa

13

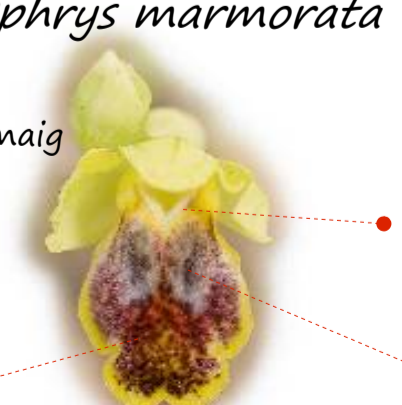
Mosqueta groga *Ophrys marmorata*

Escassa a garrigues

Temporada de març a maig

Flors Petites

Tija Generalment petita



Label
Semblant a *O. bilunulata* i *O. fabrella*, però de 8-14 mm de llarg i amb la coloració jaspiada. Part inferior verdosa

Cavitat estigmàtica
Escotada, amb pèls de color blanc

Màcula
Relativament curta, no arriba als sinus, però que entra dins la cavitat estigmàtica

14

Mosques grogues *Ophrys lutea*

Abundant a garrigues i pinars oberts

Temporada De febrer a abril

Flors de mitjanes a grosses



Label
Curt (de 6 a 9,5 mm de llarg) ample i aplanat, amb una línia groga ben visible a la vora